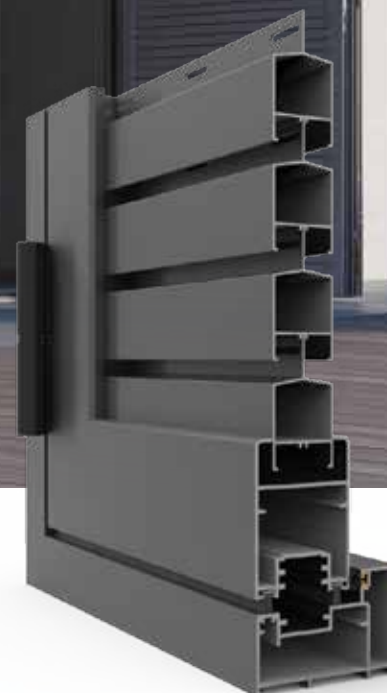


SH3200

Σύστημα Παντζουριού

Πληθώρα τυπολογιών ασυναγώνιστης λειτουργικότητας.



Ταυτότητα

Το SH3200 είναι η πρόταση της ALUMINCO για υψηλής ποιότητας και ευρείας ποικιλίας παντζούρια, τα οποία προσφέρουν εξωτερική σκίαση και αερισμό και είναι ιδανικά για ιδιωτικές κατοικίες αλλά και για παραδοσιακά κτίρια και διατηρητέους οικισμούς.

Πληθώρα επιλογών για την κατασκευή παντζουριών σε όλες τις δυνατές τυπολογίες σε κλασική ή μοντέρνα γραμμή, συνεργάζεται με ανοιγόμενα κουφώματα, αλλά και ως ανεξάρτητη κατασκευή.

Το SH3200 δέχεται όλη την γκάμα των σταθερών περσίδων, καθώς επίσης και το σύστημα της κινητής περσίδας των 25mm.

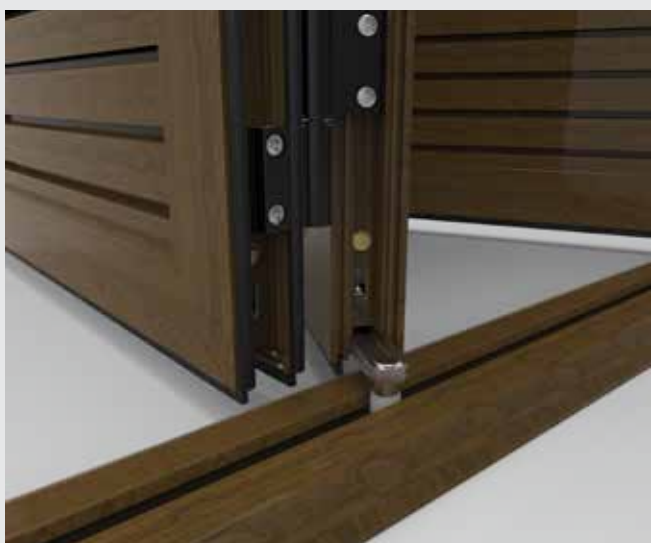
Το σύστημα παντζουριού SH3200 αποδεικνύεται στην πράξη ένα ευχάριστο σύστημα, εξαιρετικά φιλικό και λειτουργικό στη χρήση, μοναδικό στο είδος του.

Χαρακτηριστικά & πλεονεκτήματα

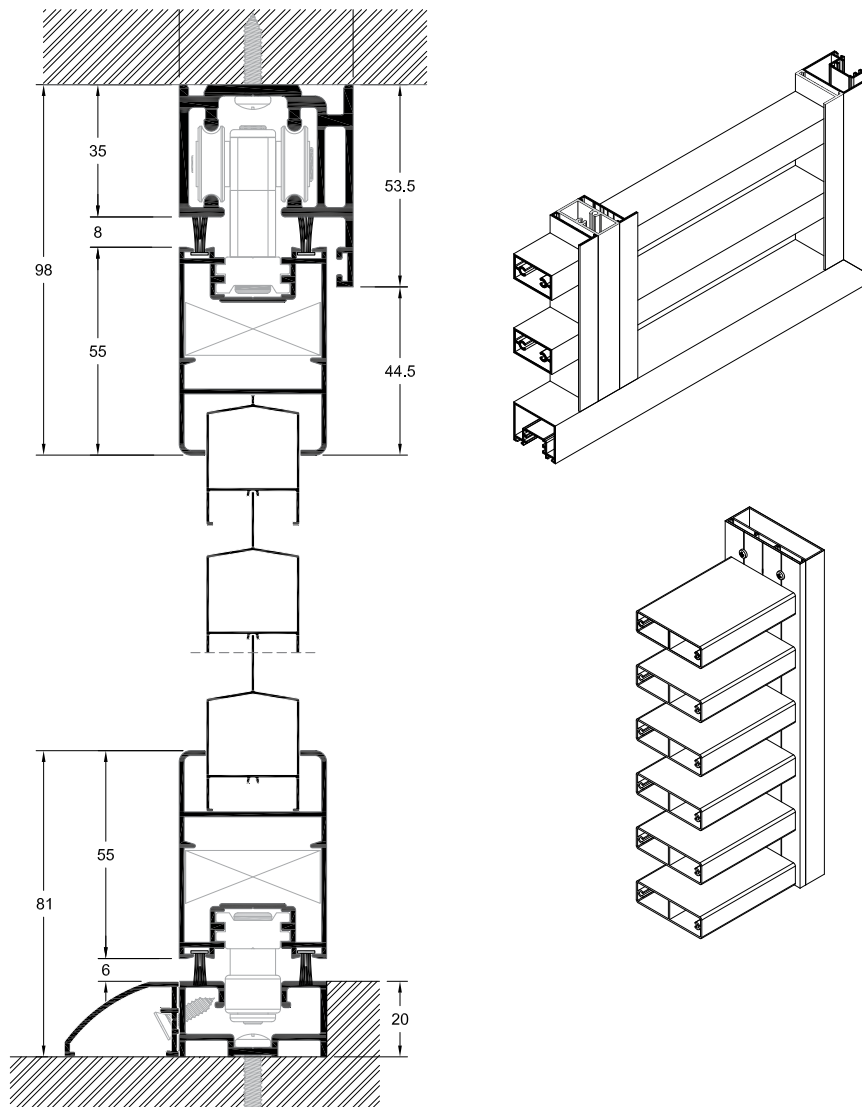
- Με τη χρήση του ίδιου φύλλου δίνεται η δυνατότητα κατασκευής παντζουριών για ανοιγόμενα, συρόμενα και φουσαρμόνικα.
- Χρήση ειδικών ράουλων για την ομαλή κύλιση και ευθυγράμμιση του κρεμαστού φύλλου τόσο για το σύστημα φουσαρμόνικας όσο και για το συρόμενο σύστημα.
- Πληθώρα επιλογών για την κατασκευή ανοιγόμενων παντζουριών σε όλες τις δυνατές τυπολογίες (σταθερά, μονόφυλλα, δίφυλλα, τετράφυλλα).
- Δέχεται σταθερές περσίδες, οβαλίνα και κινητή περσίδα.
- Κινητά φύλλα σκίασης, τα οποία τοποθετούνται τόσο στην εξωτερική και εσωτερική πλευρά του κάγκελου αλλά και επί του κάγκελου, ιδανικά για εφαρμογές σε μπαλκόνια.

Τυπολογίες

Ανοιγόμενο, Συρόμενο, Πτυσσόμενο, Σταθερό



Κάτω ράουλο-οδηγός για ομαλή κίνηση



ΤΥΠΟΛΟΓΙΑ	ΑΝΟΙΓΟΜΕΝΟ	ΣΥΡΟΜΕΝΟ	ΠΤΥΣΣΟΜΕΝΟ	ΣΤΑΘΕΡΟ
ΔΙΑΣΤΑΣΕΙΣ ΣΥΣΤΗΜΑΤΟΣ				
ΕΛΑΧΙΣΤΟ ΒΑΘΟΣ ΚΑΣΑΣ mm	39	39	46	39
ΕΛΑΧΙΣΤΟ ΥΨΟΣ ΟΨΗΣ mm	88	81	81	56.6
ΔΙΑΣΤΑΣΕΙΣ ΚΑΤΑΣΚΕΥΗΣ				
ΠΛΑΤΟΣ ΦΥΛΛΟΥ mm	250-750	250-1300	300-750	230-1300
ΥΨΟΣ ΦΥΛΛΟΥ mm	250-2200	250-2200	300-2200	250-2200
ΜΕΓΙΣΤΗ ΔΙΑΣΤΑΣΗ ΦΥΛΛΟΥ mm (Π x Υ)	650x2200	1100x2200	550x2200	1100x2200
ΜΕΓΙΣΤΟ ΒΑΡΟΣ ΦΥΛΛΟΥ Kg	80	80	30	N/A